

LEGENDA

IL TERRITORIO URBANIZZATO

- centro storico
- nucleo storico
- ambito di pertinenza di centro-nucleo storico
- territorio urbanizzato
- emergenza storico-architettonica

CRONOLOGIA DELL'EDIFICATO

- edificato esistente al 1954
- edificato successivo al 1954

ARCHITETTURA RELIGIOSA

- abbazia
- sacristia
- pieve
- chiesa
- santuario
- eremo
- convento

ARCHITETTURA MILITARE STORICA

- fortificazione estense
- fortificazione lucchese
- fortificazione diruta

I SERVIZI

- poli di servizi di livello sovracomunale
- poli di servizi di livello comunale
- presidi locali (esistenti da consolidare o da realizzare)

I POLI DI SERVIZI DI AREA VASTA

- polo di protezione civile
- polo di istruzione superiore
- polo teatrale e culturale

I POLI DEL TURISMO

SERVIZI ESISTENTI

- principali strutture di vendita non alimentari
- principali strutture di vendita alimentari
- servizi per la sicurezza

LA COPIANIFICAZIONE

- previsioni di interesse comunale assoggettate a conferenza di copianificazione
- regia previsione (da verbale conferenza copianificazione)

LA MOBILITA'

LE INFRASTRUTTURE DI INTERESSE SOVRACOMUNALE

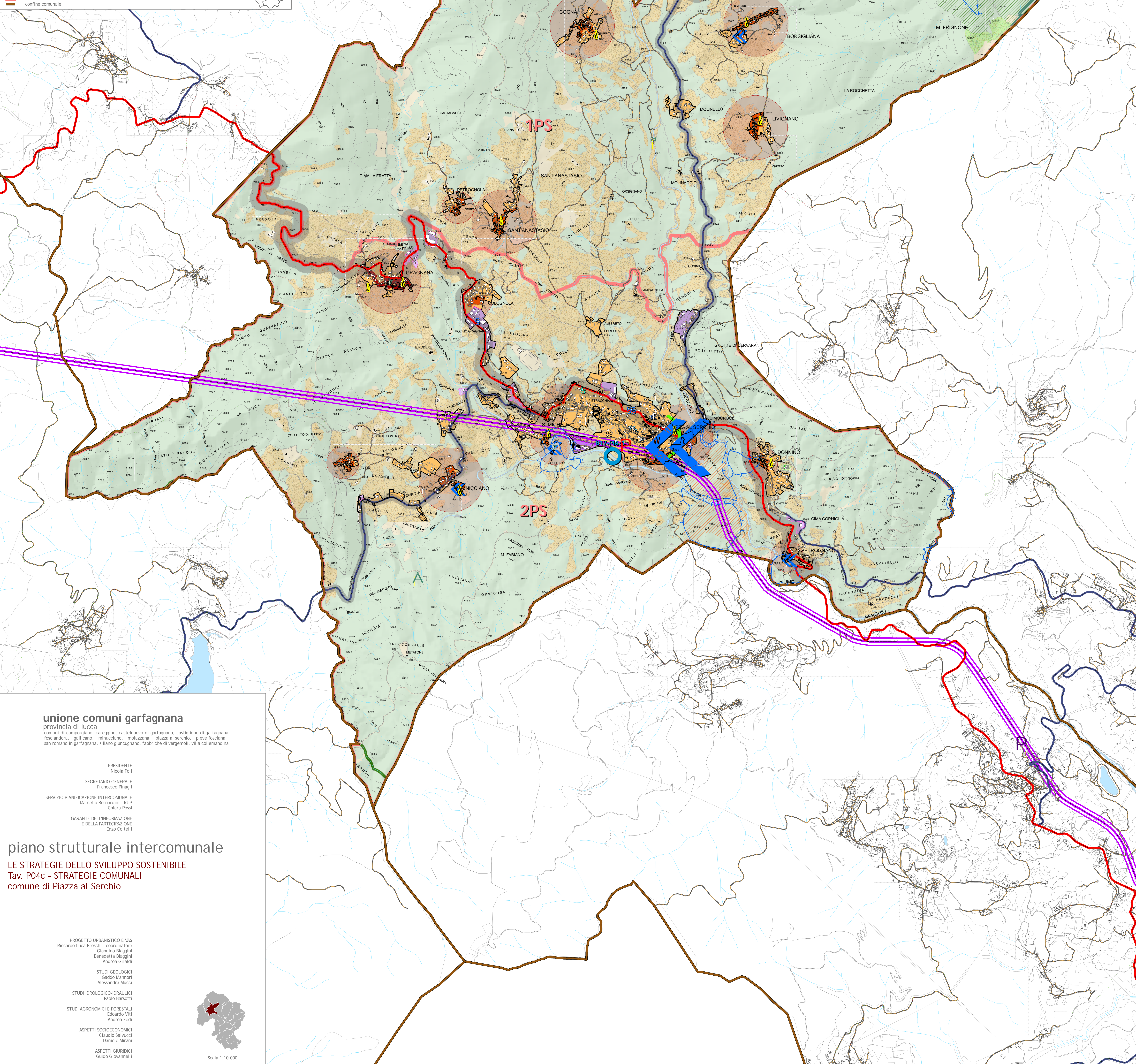
- strada regionale
- strada provinciale
- linea ferroviaria Lucca-Aulla

L'ADEGUAMENTO DELLE INFRASTRUTTURE E DEI SERVIZI PER LA MOBILITA'

- la classificazione attuale dell'asse di fondovalle (SR 445 e SP20) e l'adeguamento del tracciato
- l'adeguamento delle connessioni viarie con i territori contigui (GT)
- il diffuso adeguamento della rete viaria comunale e minore
- racordo stradale di previsione
- l'adeguamento della linea ferroviaria Lucca-Aulla come asse strategico della mobilità intermodale
- il potenziamento delle stazioni come snodi poli-funzionali
- i principali nodi intermodali
- il potenziamento degli scali merci esistenti
- la previsione di nuovi scali merci

LE UTUOE

- U1 suadenti nell'ambito della riserva statale
- U2 suadenti nell'ambito del parco nazionale dell'Appennino Tosco-Emiliano
- U3 suadenti nell'ambito del parco regionale delle Alpi Apuane
- U4 suadenti nell'ambito del parco regionale delle Alpi Apuane
- U5 suadenti nell'ambito del parco regionale delle Alpi Apuane
- U6 per foreste del Serchio e ambiti contigui



unione comuni garfagnana
provincia di luca

comuni di campogiano, careggino, castelnuovo di garfagnana, castiglione di garfagnana, fieselandra, galliciano, minacciano, molazzana, piazza al serchio, pieve toscana, san romano in garfagnana, silvano giungianigro, fabbriche di vergemoli, villa collemarenda

PRESIDENTE
Nicola Pelli

SEGRETARIO GENERALE
Francesco Piraghi

SERVIZIO PIANIFICAZIONE INTERCOMUNALE
Marcello Bernardini - RUP
Chiara Rossi

GARANTE DELL'INFORMAZIONE E DELLA PARTECIPAZIONE
Enzo Cattolici

piano strutturale intercomunale
LE STRATEGIE DELLO SVILUPPO SOSTENIBILE
Tav. P04c - STRATEGIE COMUNALI
comune di Piazza al Serchio

PROGETTO URBANISTICO E MAS
Riccardo Luca Breschi - coordinatore
Giuseppe Biagini
Benedetta Biagini
Andrea Giraldi

STUDI GEOLOGICI
Gaudio Manoni
Alessandra Mucci

STUDI IDROLOGICI-IDRAULICI
Paolo Barsanti

STUDI AGRONOMICI E FORESTALI
Edoardo Viti
Andrea Fedì

ASPETTI SOCIOECONOMICI
Claudio Silvatici
Danielle Mirani

ASPETTI GIURIDICI
Guido Giovannelli

Scala 1:10.000